

ITINERARI BOTÀNIC "SERRA DEL FRARE"

L'Associació Naturalista Reconco de Biar, ha treballat exhaustivament durant 2005 per a elaborar el projecte que es presenta. Es tracta d'un itinerari que relaciona la flora més significativa de les nostres muntanyes.

De la labor de recopilació i investigació s'ha ocupat Mateo Hernández Mollá, soci i entusiasta en la matèria, a qui agraïm la seua dedicació. **Així mateix, donar les gràcies a la Caixa d'Estalvis del Mediterrani, patrocinadora a través del seu programa VOLCAM.**

D'altra banda, volem afegir el nostre granet d'arena, creant esta útil ferramenta d'educació ambiental per a tots/es els/les veïns/es i persones que visiten Biar. Pensem que la millor forma de cuidar la natura és coneixent-la intrínsecament. A més, potenciem un turisme responsable i en harmonia amb la terra, i al mateix temps d'acord amb la idiosincràsia del món rural.

En el mapa adjunt, es representen els tres recorreguts de l'itinerari botànic, de diferents longituds i dificultats. Destacar que els tres comencen en la prolongació del carrer Bonavista, aproximadament a dos-cents metres d'una revolta a dretes de 180°. L'accés, tant des de l'Avinguda d'Alacant com des de l'Avinguda de Villena, es du a terme prenent el carrer El Navarro (de la urbanització amb el mateix nom), el qual desemboca en el carrer Pic del Frare i este a la volta en el carrer Bonavista, ja en la part alta de l'esmentada urbanització.

Durant el recorregut, el visitant observarà senyalitzades les plantes més interessants, que identificarà amb major facilitat si disposa del catàleg de fotografies i fitxes explicatives. En el cas de les xiquetes i els xiquets, amb el suport dels/les seus/es educadors/es i dels quadernets elaborats per a esta activitat.

Els trajectes estan senyalitzats amb fletxes de colors, a fi de facilitar la continuïtat de les sendes.

Primer recorregut (color verd): de menor longitud, orientat a escolars i amb una finalitat educativa.

La seua longitud és de 2 Km. aproximadament, i aprofita la mateixa senda per a la tornada.

Segon recorregut (color blau): de mitjana distància, preparat per a la majoria de les persones, les quals podran disfrutar de les bondats de la nostra serra.

Ascendix fins als 1.000 metres d'altitud, des d'on podran gaudir d'un dels millors paisatges de l'itinerari (vore mapa). De 5 Km. aproximadament.

Tercer recorregut (color roig): el de major distància, al voltant de 7 Km. Dificultat mitjana.

A més dels innumerables paisatges, trobem la Font de Sant Joan (naixement natural) i la Cova Roja. La persona excursionista gaudirà de llocs sorprenents i molt recomanables per als sentits.

Per finalitzar, recomanem la visita de l'itinerari botànic a la primavera i/o a la tardor, ja que és l'època de floració de nombroses plantes.



ITINERARI BOTÀNIC

SERRA DEL FRARE

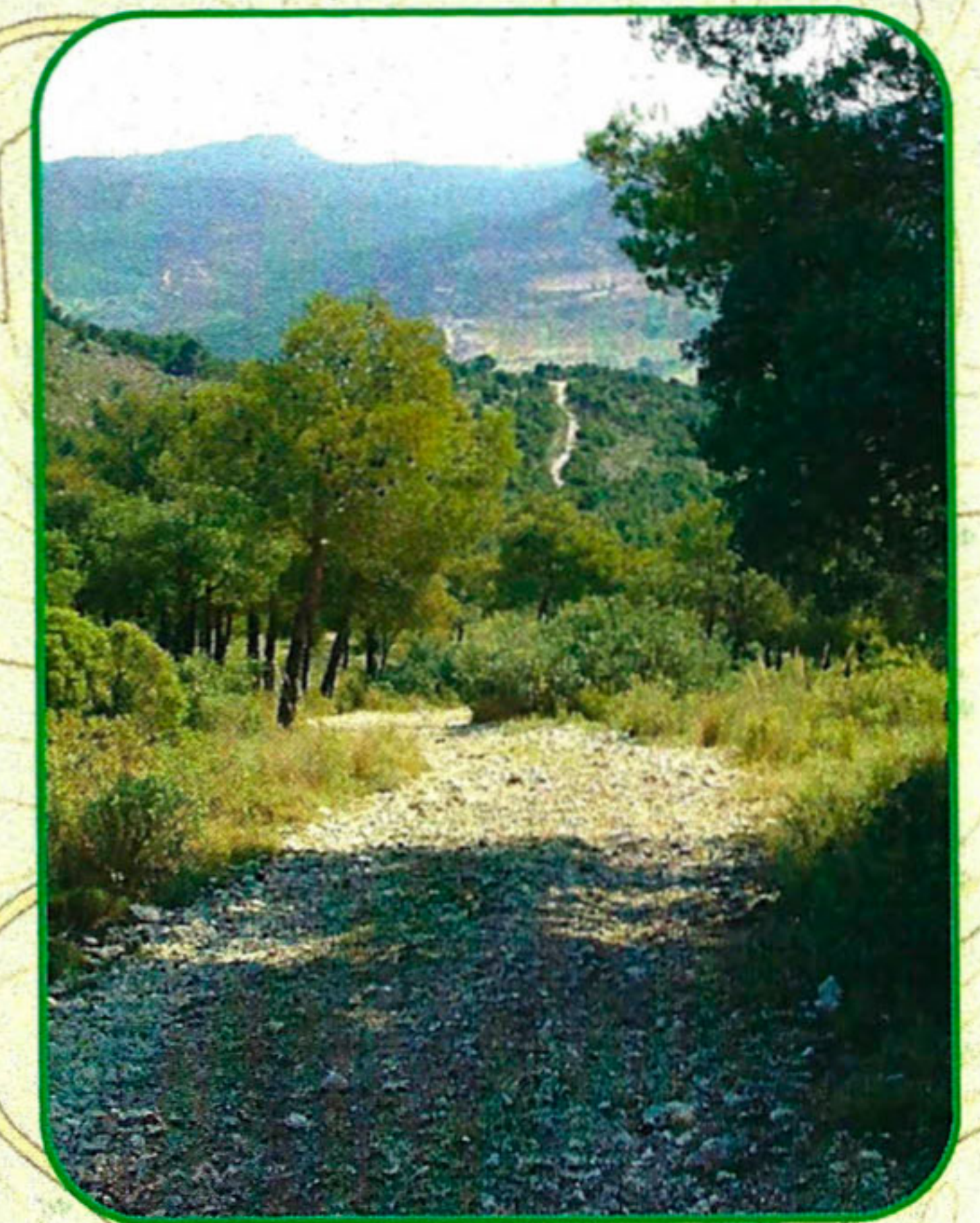
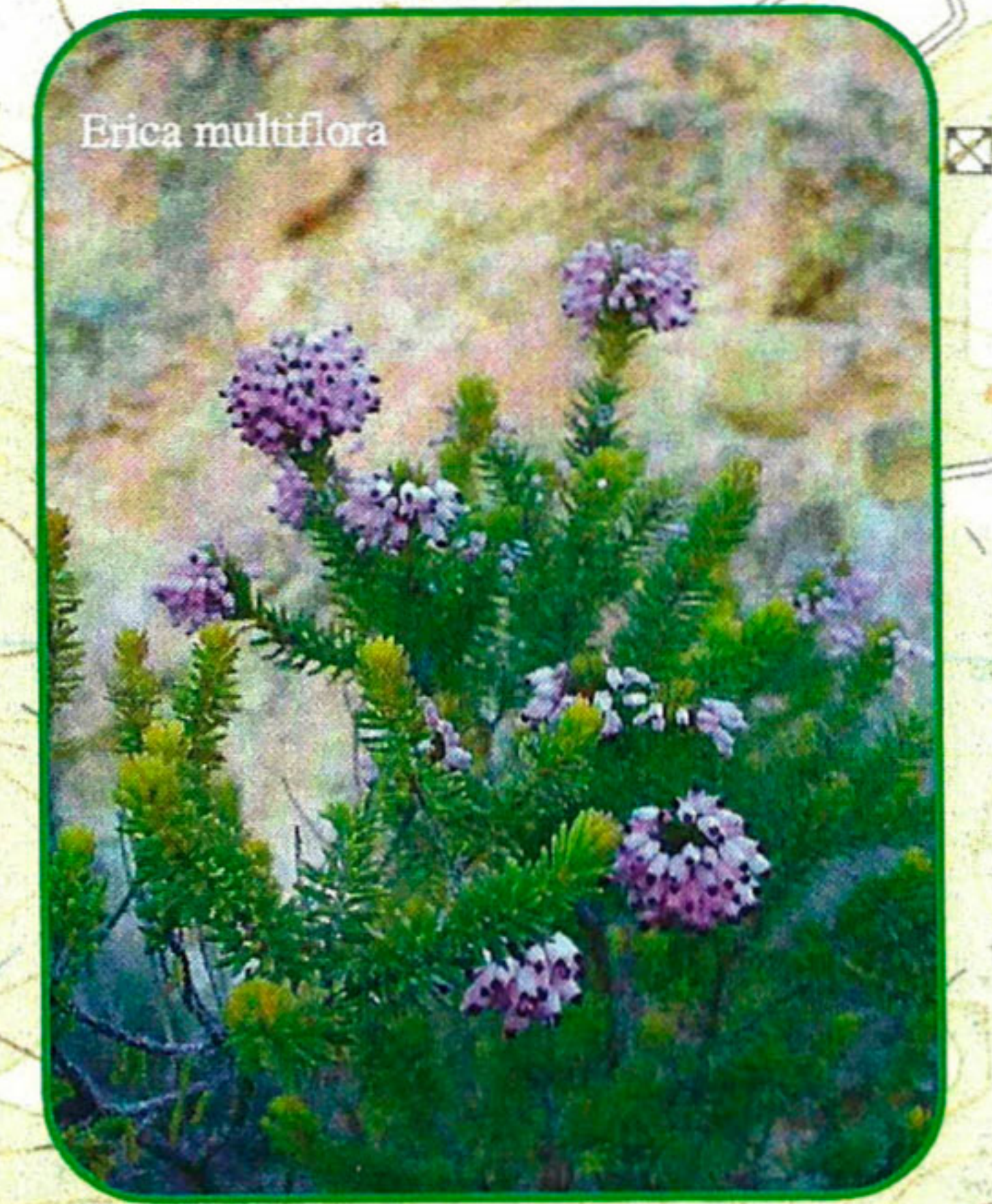
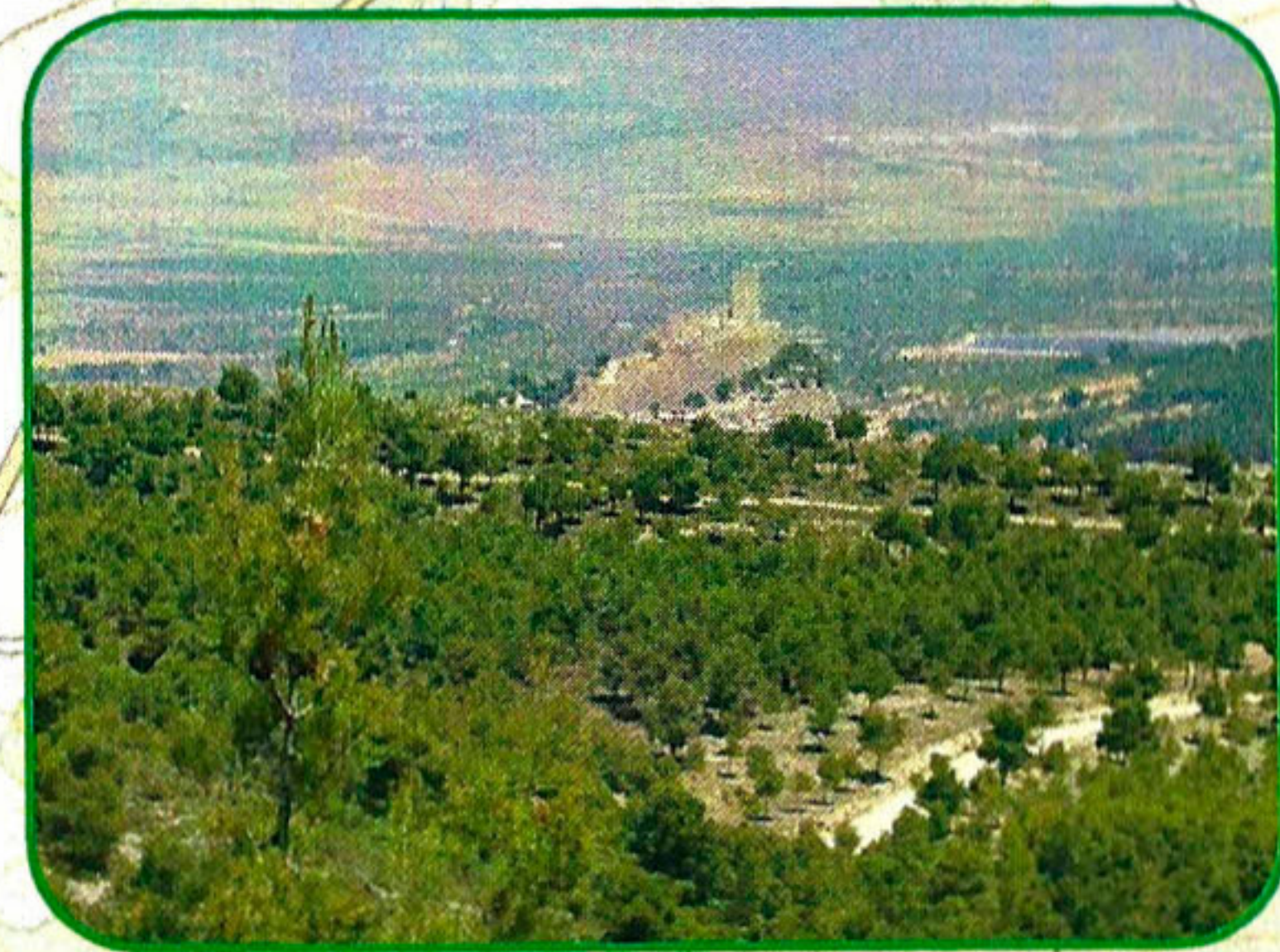
Associació Naturalista



B I A R



Itinerari Botànic "Serra del Frare"



- 1r Itinerari**
- 2n Itinerari**
- 3r Itinerari**

